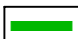
 TRECHO - PAVIMENTAÇÃO

PAVIMENTAÇÃO ASFÁLTICA
 TRECHO 1 - RUA DRACENA
 COMPR.: 150,00m x LARG.MÉDIA: 6,15m - ÁREA: 922,50m²
 TOTAL DE ÁREA PARA PAVIMENTAÇÃO: 922,50 m²
 GUIAS E SARJETAS: 300,00 M

 - BOCA DE LOBO DUPLA - 8 UNID.

 - TUBO Ø 0,60m - 199,50m

 - SAÍDA D'ÁGUA EM PEDRA ARGAMASSADA - 1 UNID.

Executado:

RESPONSÁVEL TÉCNICO

ENG^o SANDRA REGINA ARECO COSTA FERREIRA TORRES
 CREA/SP: 0600840870

CLIENTE:

PREFEITURA DO MUNICÍPIO DE JACUPIRANGA

PROJETO:

PROJETO DE EXECUÇÃO DE PAVIMENTAÇÃO ASFÁLTICA, DRENAGEM E OBRAS COMPLEMENTARES

TÍTULO:

INFRAESTRUTURA URBANA

LOCAL:

RUA DRACENA - MUNICÍPIO DE JACUPIRANGA / SP



FOLHA:
1/5

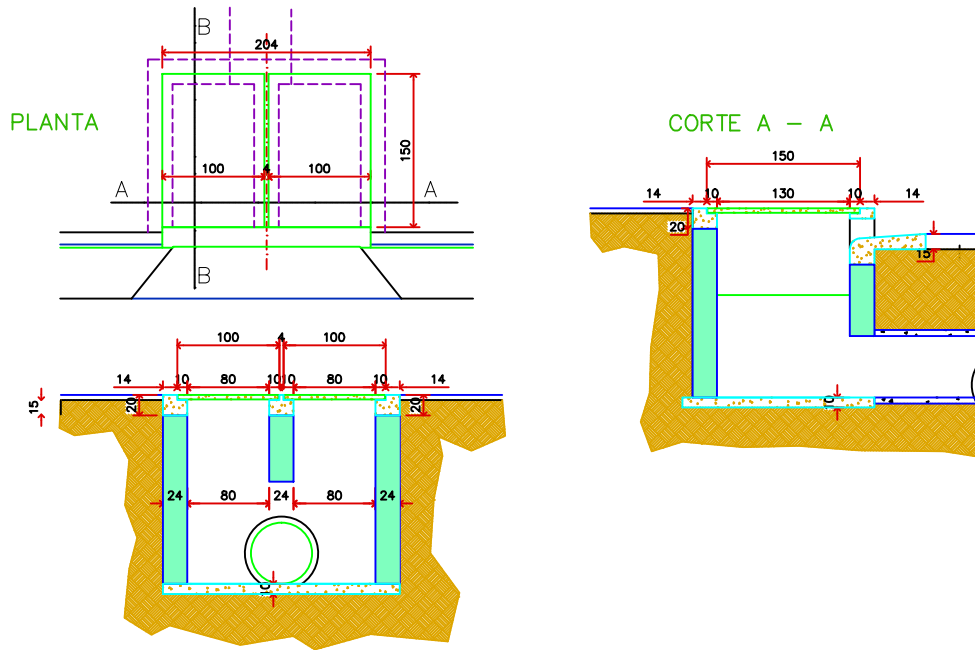
ESCALA:
S/ESCALA

DATA:
JUN/2019

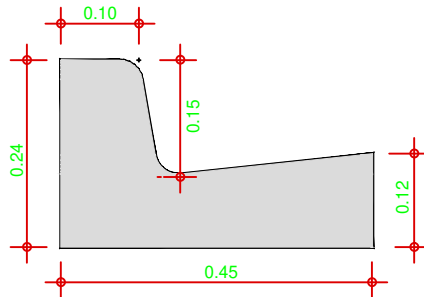
REVISÃO:
0



Boca de Lobo Dupla c/ Tapa de Concreto



GUIA EXTRUSADA S/ESCALA



Executado:

RESPONSÁVEL TÉCNICO

ENGª SANDRA REGINA ARECO COSTA FERREIRA TORRES
CREA/SP: 0600840870

CLIENTE:

PREFEITURA DO MUNICÍPIO DE JACUPIRANGA

PROJETO:

PROJETO DE EXECUÇÃO DE PAVIMENTAÇÃO ASFÁLTICA, DRENAGEM E OBRAS COMPLEMENTARES

TÍTULO:

INFRAESTRUTURA URBANA

LOCAL:

RUA DRACENA E RUA TULIPA - JACUPIRANGA / SP



FOLHA:

4/5

ESCALA:

S/ESCALA

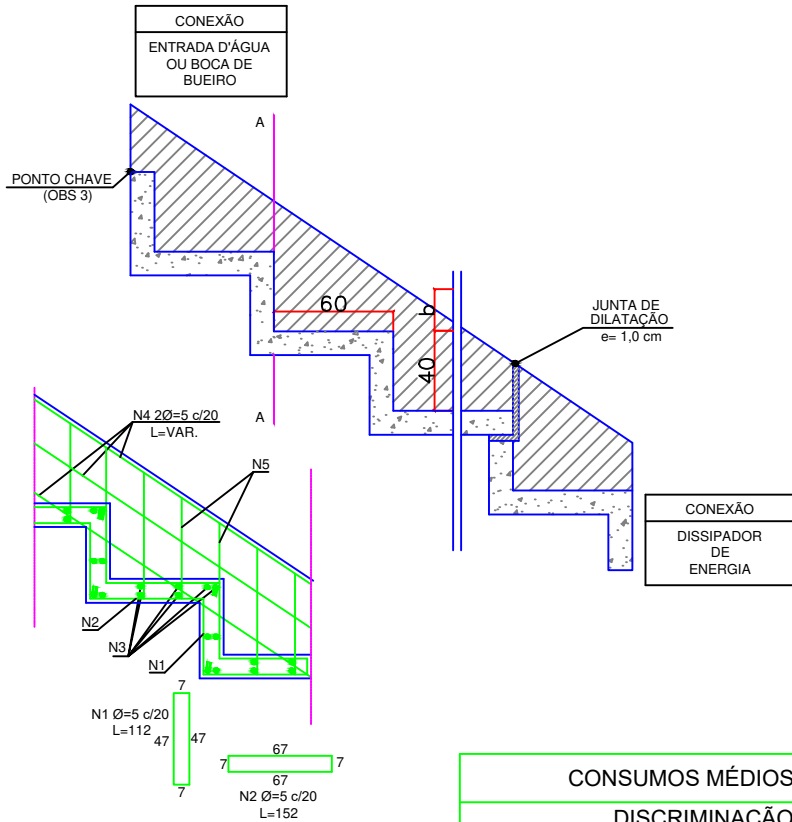
DATA:

JUN/2019

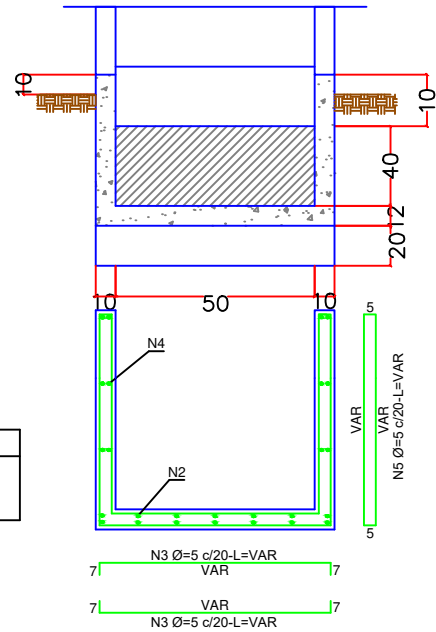
REVISÃO:

0

CORTE LONGITUDINAL



CORTE TRANSVERSAL AA



CONSUMOS MÉDIOS PARA 1,00m DE DESCIDA		
DISCRIMINAÇÃO	UN.	QTDE.
ESCAVAÇÃO CLASSIFICADA	m³	0,45
APILOAMENTO MANUAL	m³	0,20
FORMAS	m²	1,62
CONCRETO fck > 15MPa	m³	0,166
ARMADURA N1	kgf	0,994
ARMADURA N2	kgf	1,349
ARMADURA N3	kgf	1,402
ARMADURA N4	kgf	1,280
ARMADURA N5	kgf	1,118

OBSERVAÇÕES:

- 1 - DIMENSÕES EM CM, BITOLAS DAS BARRAS DE AÇO EM MM.
- 2 - UTILIZAR CONCRETO fck > 15MPa.
- 3 - O PONTO CHAVE INDICA A AMARRAÇÃO AOS DETALHES APRESENTADOS PARA AS ENTRADAS D'ÁGUA.
- 4 - AJUSTAR NA OBRA A CONEXÃO COM AS "ENTRADAS D'ÁGUA" OU "BOCAS DE BUEIROS".
- 5 - EXECUTAR JUNTAS DE DILATAÇÃO TOMADAS COM CIMENTO ALFÁTICO A INTERVALOS DE 10M.

Executado:

RESPONSÁVEL TÉCNICO

ENGª SANDRA REGINA ARECO COSTA FERREIRA TORRES
CREA/SP: 0600840870

CLIENTE:

PREFEITURA DO MUNICÍPIO DE JACUPIRANGA

PROJETO:

PROJETO DE EXECUÇÃO DE PAVIMENTAÇÃO ASFÁLTICA, DRENAGEM E OBRAS COMPLEMENTARES

TÍTULO:

INFRAESTRUTURA URBANA

LOCAL:

RUA DRACENA E RUA TULIPA - JACUPIRANGA / SP



FOLHA:

5/5

ESCALA:

S/ESCALA

DATA:

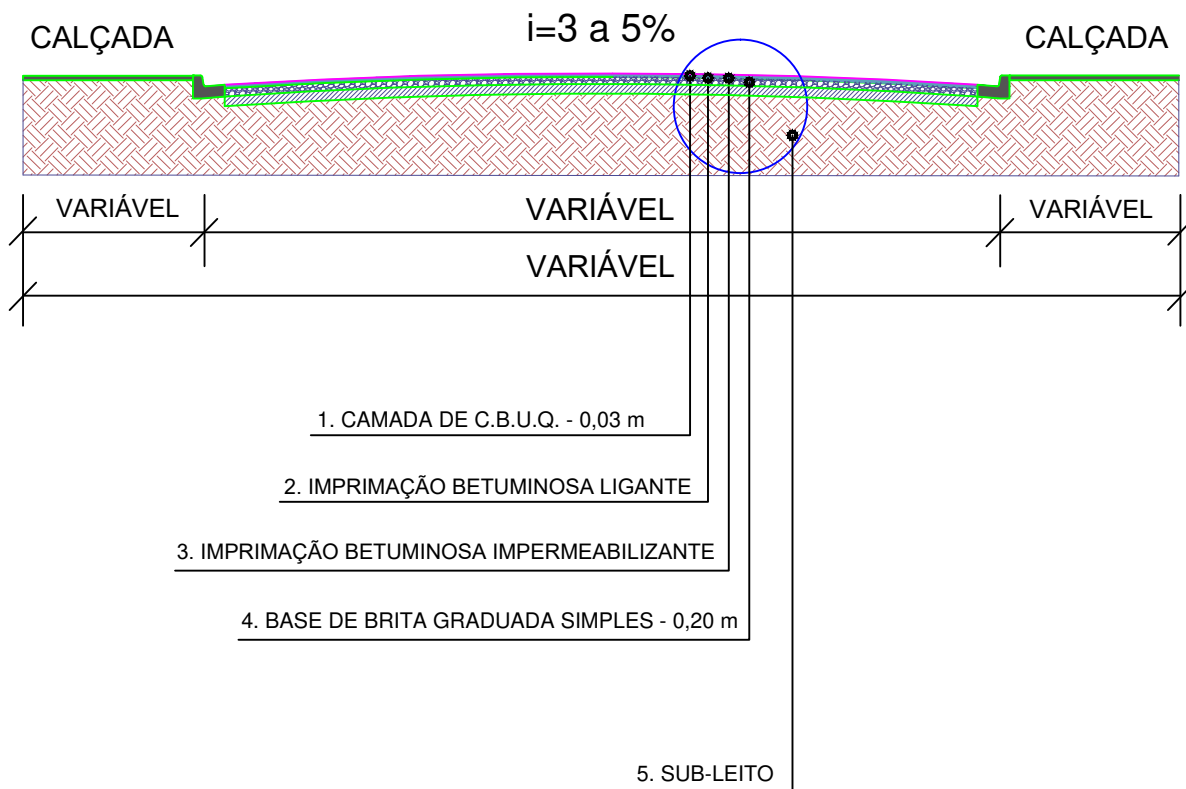
JUN/2019

REVISÃO:

0



SEÇÃO TRANSVERSAL PAVIMENTAÇÃO ASFÁLTICA



Executado:

RESPONSÁVEL TÉCNICO

ENG^o SANDRA REGINA ARECO COSTA FERREIRA TORRES
CREA/SP: 0600840870

CLIENTE:

PREFEITURA DO MUNICÍPIO DE JACUPIRANGA

PROJETO:

PROJETO DE EXECUÇÃO DE PAVIMENTAÇÃO ASFÁLTICA, DRENAGEM E OBRAS COMPLEMENTARES

TÍTULO:

INFRAESTRUTURA URBANA

LOCAL:

RUA DRACENA E RUA TULIPA - JACUPIRANGA / SP



FOLHA:

3/5

ESCALA:

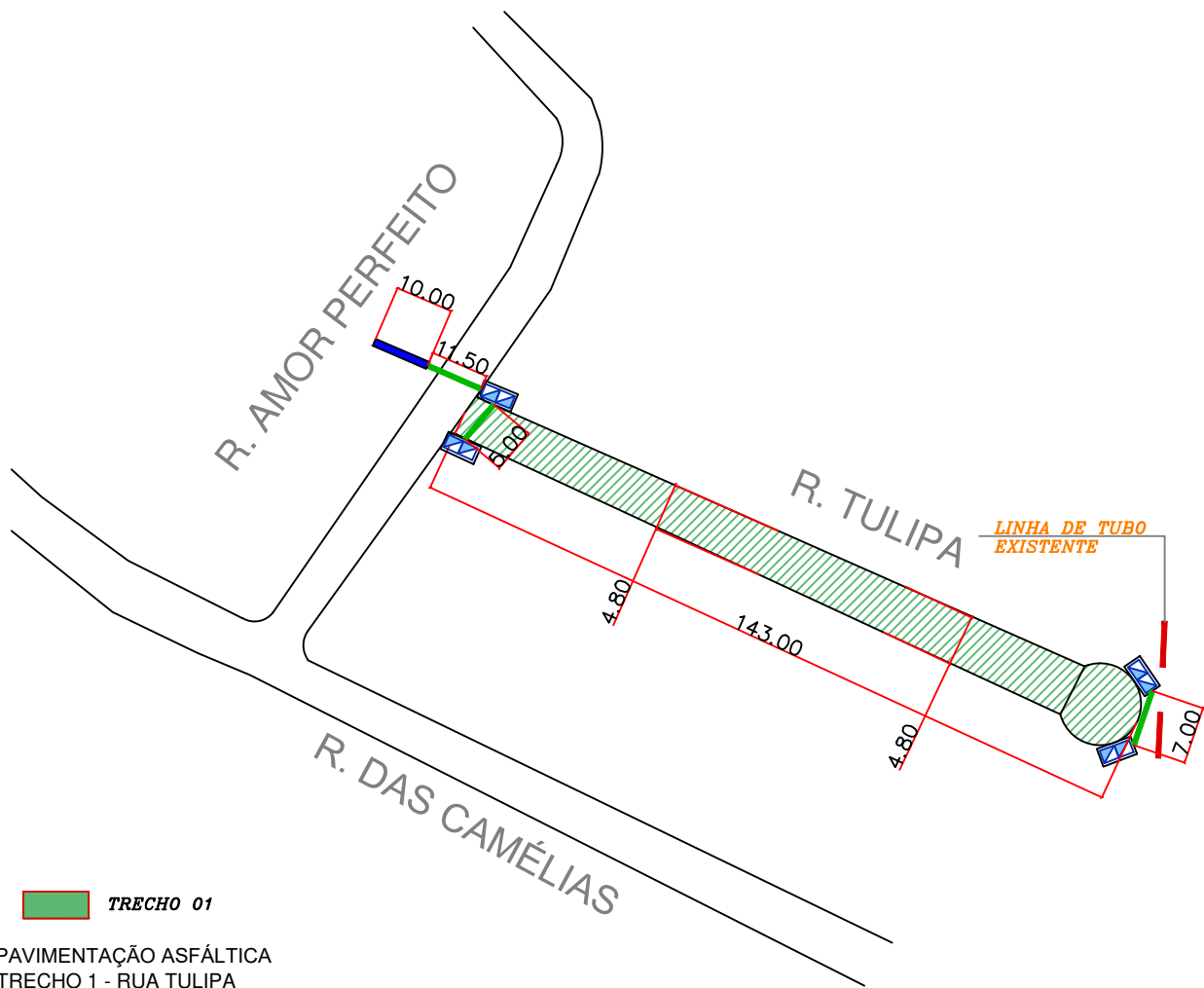
S/ESCALA

DATA:

JUN/2019

REVISÃO:

0




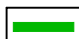
 **TRECHO 01**

PAVIMENTAÇÃO ASFÁLTICA
TRECHO 1 - RUA TULIPA

COMPR.: 143,00m x LARG.MÉDIA: 4,80m - ÁREA: 686,40m²

TOTAL DE ÁREA PARA PAVIMENTAÇÃO: 686,40 m²
GUIAS E SARJETAS: 300,00M

 - BOCA DE LOBO DUPLA - 4 UNID.

 - TUBO Ø 0,60m - 23,50m

 - LINHA DE TUBO EXISTENTE

 - ESCADA HIDRÁULICA

Executado:

RESPONSÁVEL TÉCNICO

ENG^o SANDRA REGINA ARECO COSTA FERREIRA TORRES
CREA/SP: 0600840870

CLIENTE:

PREFEITURA DO MUNICÍPIO DE JACUPIRANGA

PROJETO:

PROJETO DE EXECUÇÃO DE PAVIMENTAÇÃO ASFÁLTICA, DRENAGEM E OBRAS COMPLEMENTARES

TÍTULO:

INFRAESTRUTURA URBANA

LOCAL:

RUA TULIPA - MUNICÍPIO DE JACUPIRANGA / SP



FOLHA:
2/5

ESCALA:
S/ESCALA

DATA:
JUN/2019

REVISÃO:
0